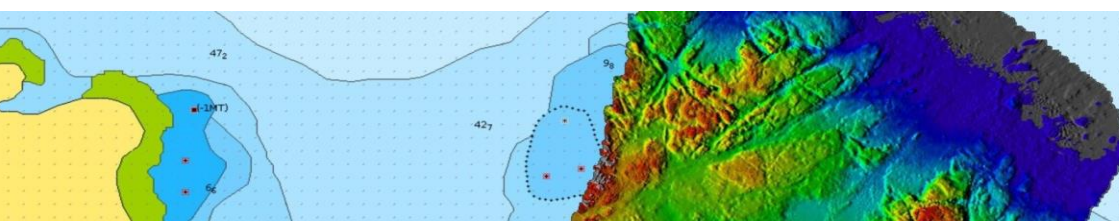
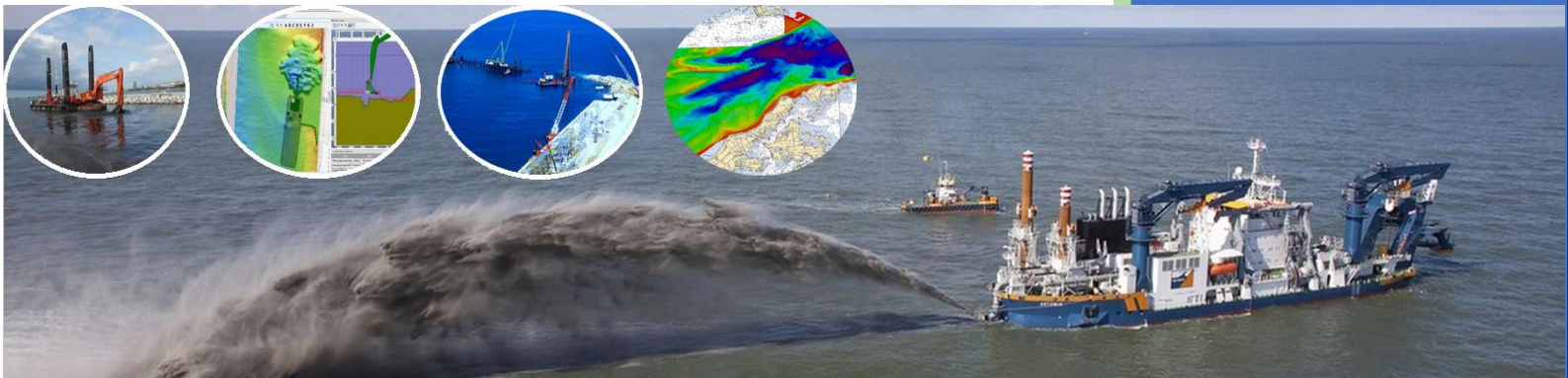


# MULTIBEAM ÜRÜNLERİMİZ



Firmamız **MARİNMET ŞTİ**, dünyaca ünlü Yeni Zellanda markası **WASSP'a** ait WASSP Multibeam Teknolojisi Hidrografik Echosounder Sistemlerinin satışı ve eğitimini tarafımızca 10 yıla aşkın süredir vermektedir.

### Wassp Multibeam Sistemi ve Donanımı

Wassp multibeam sistemi ve donanımı, **IHO** (Uluslararası Hidrografi Örgütü) tarafından onaylanan ve ülkemizin tek yetkili kurumu olan SHODB (Seyir Hidrografi ve Oşinografi Dairesi) standartlarını karşılayan yüksek çözünürlüğe sahip, dünyanın en uygun maliyetli, profesyonel multibeam (Çok Işınlı) batimetrik hidrografik haritama çözümlerinden biridir. Wassp multibeam echosounder 1000 metre derinliğe kadar 120 derecelik açı ile kusursuz çalışmaktadır. Wassp multibeam sistemi kendi arayüz yazılımının yanı sıra **HYPACK**, **Beamworx EIVA** ve **QINSY** gibi diğer hidrografik yazılımlar ile entegre kullanılmaktadır.

**Ürünlerimiz donanım ve yazılım olarak bir bütün veya perakende sunulmaktadır.**

### WASSP ÇOK IŞINLI UYGULAMALAR



Hidrografik / Batimetrik Etütler



Liman ve Seyir Güvenliği



Deniz Tarama ve Dolgu



Liman / Kıyı İnşaatları

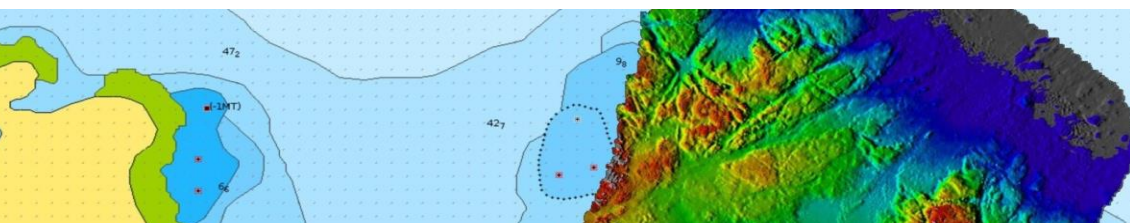
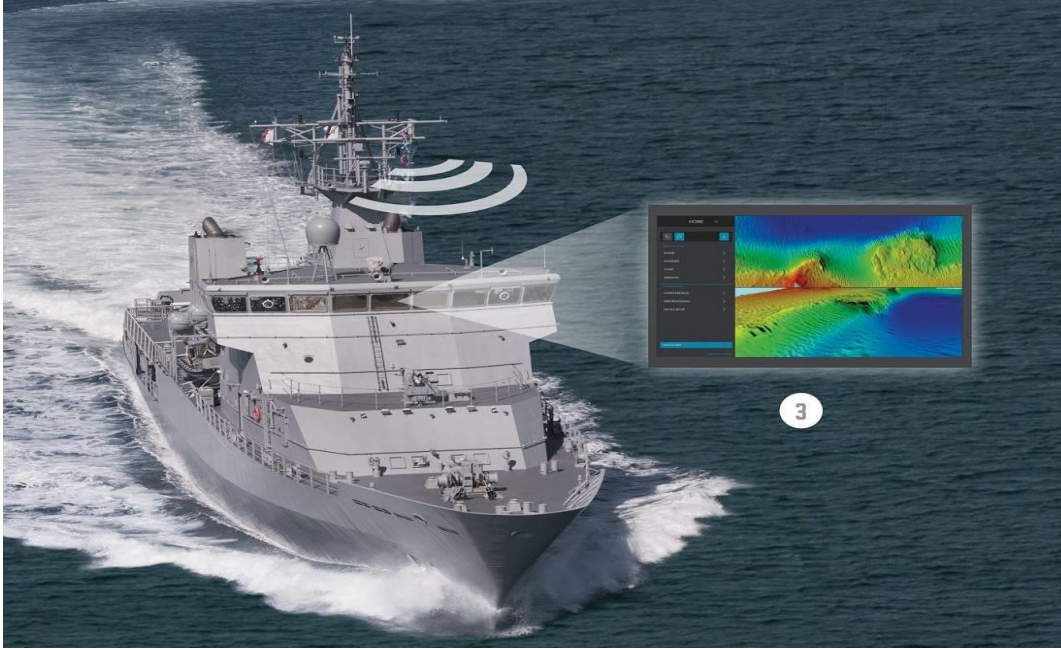


Arama Kurtarma



Savunma ve Enerji

Marine • Energy • Defense





## WASSP S3 SERİSİ İLE ARAŞTIRMA VE HARİTA;

S3 dünyanın en uygun maliyetli, profesyonel araştırma ve haritalama multibeam iskandil çözümlerinden biridir. Orta düzey bir araştırma echosounder olarak tasarlanıp geliştirilen S3, bütçenizi, operasyonel ihtiyaçlarınızı ve gelecekteki teknoloji sunumunuzu karşılayacaktır. Ayrıca araştırma alanınızı singlebeam sisteminden 10 kata kadar daha hızlı taramanıza olanak tanır.

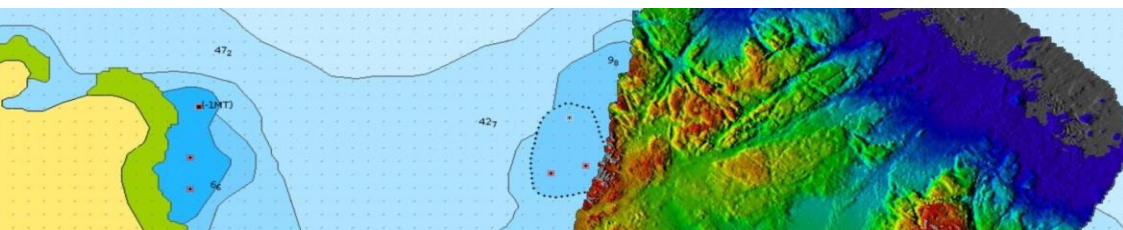


## NEYE BAKTIĞINIZI ANLAYIN

İskeleden sancak tarafa 120 derecelik tarama yapan ve gelişmiş sinyal işlemeyi kullanan S3, size deniz tabanı batimetrisinin eksiksiz ve doğru bir resmini verir, böylece neye baktığınızı gerçekten anlayabilirsiniz.

S serimiz araştırma ve haritalama için özel olarak üretilmiştir. Aşağıdakiler için ideal olduğunu göreceksiniz:

- Ayrıntılı hidrografik arařtırmalar
- Daha fazla denetim gerektiren alanların belirlenmesi için genel batimetri arařtırması
- Liman ve liman yönetimi
- Tarama
- Açık deniz enerji arařtırmaları
- Navigasyon
- Güvenlik
- Batık avcılığı
- Arama ve kurtarma
- Balık çiftliği arařtırmaları
- Altyapı ve çevre arařtırmaları



## WASSP S3 ARAŞTIRMA ÇOKLU IŞIN EKOSOUNDER

Uygun fiyatlı ve profesyonel düzeyde çok ışınlı echosounder olan WASSP tek ışınlı sonar ile üst düzey MBES sistemleri arasındaki boşluğu dolduran uygun fiyatlı, profesyonel düzeyde çok ışınlı echosounder sunar. S3, şu anda piyasada bulunan dünyanın en uygun maliyetli, profesyonel araştırma ve haritalama çok ışınlı çözümlerinden biridir.

### Artık RPM Dahil Yeni S3 ile Neye Baktığınızı Anlayabilirsiniz

Yeni WASSP S3, ölçüm verilerinizde daha fazla doğruluk ve ayrıntı sağlamak için deniz tabanı takibini ve ping oranlarını geliştiren RPM'yi (Gerçek Zamanlı İşleme Modülü) sunar. RPM modülü bir lisans olarak çalışır, verileri DRX işlemci ünitesi aracılığıyla işler ve 3. taraf ölçüm yazılımı uygulamalarıyla kullanılmak üzere daha yüksek kaliteli verilerin işlenmesine olanak tanır. 120 derecelik bir tarama genişliğini, iskeleden sancak tarafına tarayan ve gelişmiş sinyal işlemeyi kullanan S3, size deniz tabanı batimetrisinin eksiksiz ve doğru bir resmini verir, böylece neye baktığınızı gerçekten anlayabilirsiniz.

RPM ile tüm WASSP sistem ayarlarınız ve canlı haritalama verileriniz için WASSP CDX GUI'yi kullanabilir veya HYPACK, BeamworX, EIVA, Echoview, QINSy, CT Systems ve bir dizi ürün yelpazesine sahip survey yazılım paketlerine doğrudan arayüz oluşturmayı seçebilirsiniz.

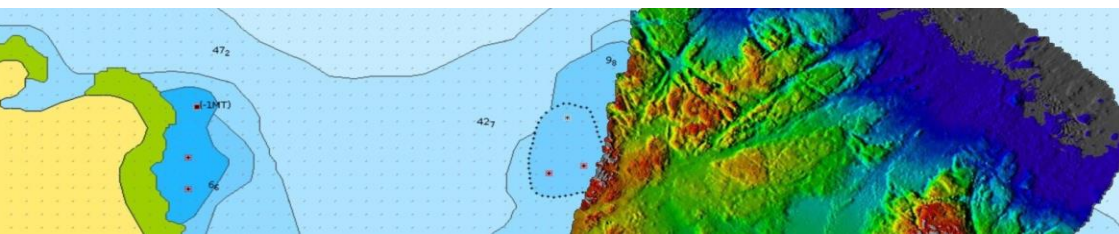
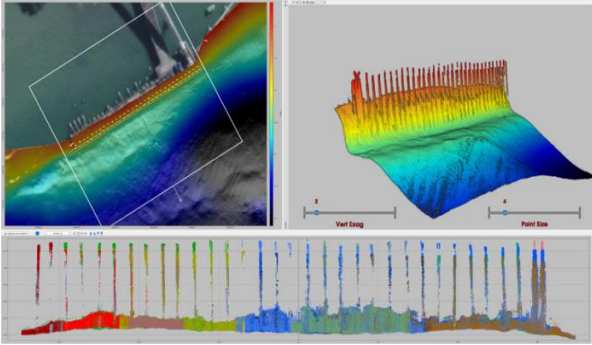
### DİJİTAL DRX ALICI-VERİCİ

Bu yenilikçi, düşük güçlü (1kW'a eşdeğer), hepsi bir arada "kara kutu" yalnızca sağlam ve dayanıklı bir donanım platformu olmakla kalmaz, aynı zamanda çeşitli uygulamalar için dünya lideri, son teknoloji teknik yenilikleri ve inanılmaz çok yönlülüğü de sunar. Yeni alanları keşfetmeye, araştırma ve haritalamaya yardımcı olur. Bu, survey operasyonlarınız için sayısız yeni fırsatın önünü açar.

DRX Alıcı-Verici, gerçekçi iskandil ve haritalama grafikleri sunmak için verilerinizin canlı olarak işlenmesini sağlayan WASSP sisteminin kalbidir.

Bir süper bilgisayarın işlem gücüne sahiptir.

DRX tüm diğer gelişmelerin temelini oluşturur, bu nedenle geleceğe hazır olursunuz.





## WASSP S3r ENTEGRE ÇÖZÜM

WASSP S3r Çözümü, gelişmiş ve doğru konum, yön ve hareketin yanı sıra ses hızı için SVS ve RTK GNSS ve INS içeren çok yönlü, eksiksiz bir sensör paketi de dahil olmak üzere, profesyonel çok ışınlı araştırma operasyonları için gereken tüm temel bileşenlere sahip tam entegre bir kittir.

S3r paketi, IHO S-44 Standard 1A gibi uluslararası araştırma standartlarının gerektirdiği doğrulukları elde ederken işlevsellik, kullanım kolaylığı ve maliyet etkinliği sağlamak üzere tasarlanmıştır.

Ayrı sensör kitine sahip S3r bir araştırma gemisi üzerine montelemeyi, Otonom Yüzey Gemisi (USV) veya diğer platformlar üzerindeki sabit kurulumlar için ideal hale getirir.

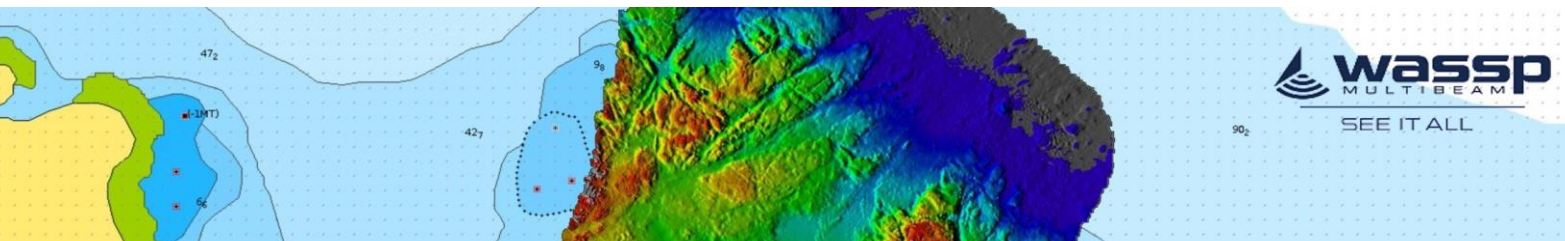
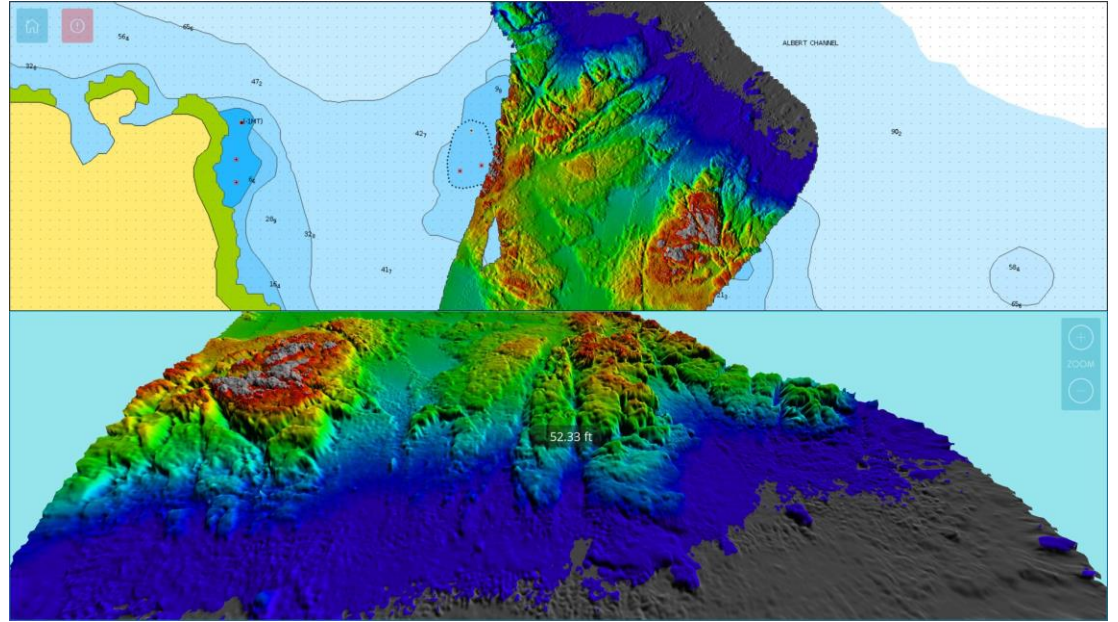
COMPONENT	OVERVIEW
Multibeam Echosounder Transducer	WASSP Wideband Fairing Transducer
MBES Processor (DRX)	WASSP IP66 DRX-32
RTK INS Sensor	Position, Heading, Pitch, Roll & Heave
Antenna	Dual Antenna GNSS RTK
SVS Antenna	Sound Velocity
UI	WASSP CDX with RPM
System Wiring Cables	Power, Ethernet, Sensor & Antenna



The WASSP S3r Solution integrates with a range of 3rd party software platforms including:



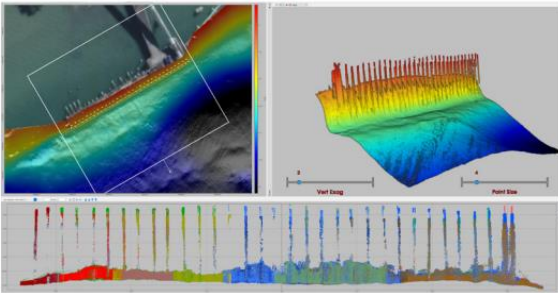
- IHO COMPLIANCE
- IHO S-44 Standard 1B
- IHO S-44 Standard 1A
- IHO S-44 Special Order



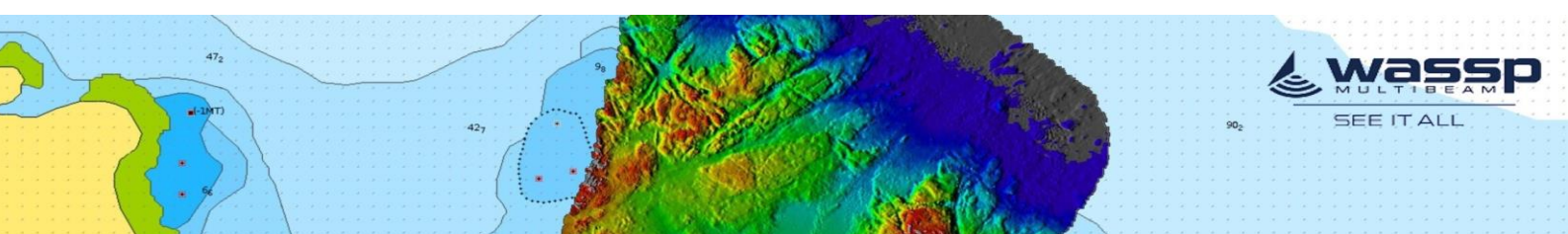


## WASSP S3Pr DİREK KİTİ

WASSP S3Pr direk montaj kiti, taşınabilir ölçümleri tamamen yeni bir seviyeye taşıyor. Gerekli tüm sensörleri içeren paket, kolay taşımaya olanak tanıyan 2 sağlam kasada birleştirilmiştir ve eksiksiz bir taşınabilir profesyonel araştırma sisteminden bekleyebileceğiniz gücü ve doğruluğu sağlar. Ayarlanabilir ve çıkarılabilir "yan" direk montaj kiti, hemen hemen tüm küçük ve orta boy tekneler için çeşitli montaj seçenekleri sunacak kadar esnek ve size sahada araştırma haritalama işlemlerini gerçekleştirirken ihtiyacınız olan esnekliği sağlar.



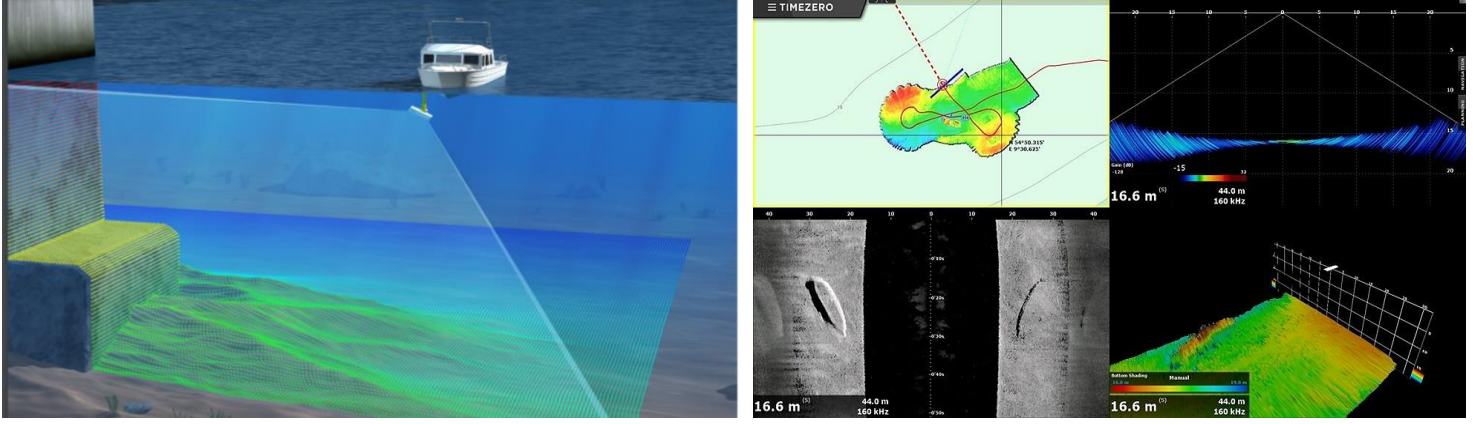
<b>IP66 DRX-32</b>		Water resistant IP66 black box processor 9-12VDC 30w/2.5Ah consumption @12VDC Ping Rate upto 100 times per second	Depth range 1-300m IP66 Gland Attachment included Includes Cabling
<b>WIDEBAND FAIRING TRANSDUCER</b>		Centre Frequency adjustable by kHz from 120-200kHz Chirp Range upto +/- 30kHz WASSP Operation up to 20kn	Optional Fairing block for Hull fitting Cable Optional Plate for Pole fitting Cable Length - 5m/10m/20m
<b>RTK INS</b> 		Ellipse Dual Antenna RTK GNSS / INS 0.05° Roll and Pitch (RTK) 0.2° Heading (Dual Antenna RTK GNSS L1/L2) Heave accuracy – 5cm or 5%	Immune to magnetic distortions 1 cm RTK GNSS Position
<b>SVS</b> 		Range: 1375 - 1900m/s Resolution: 0.001m/s 100mm: Total max theoretical error ±0.017m/s	Voltage: 9 - 28V DC Power: 0.25W (SV) 0.35W (SV+Pressure)
<b>CDX WITH RPM</b>		Visualisation, Data processing & Control UI Data management Automatic inbuilt Notification system	RPM module can be run standalone with 3rd party software
<b>SURVEY LICENSE</b>		Includes an uncorrected data format that is required for interfacing to third party software such as HYPACK, BeamworX, QINSy, EVIA and WASSP Data Manager GSF output.	





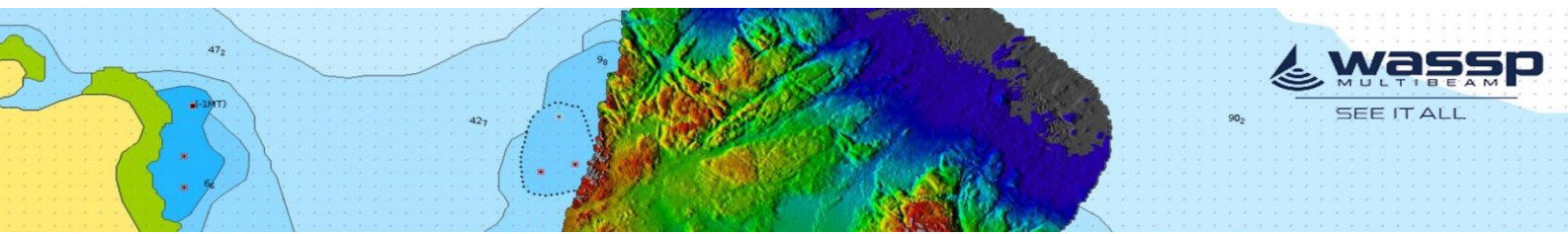
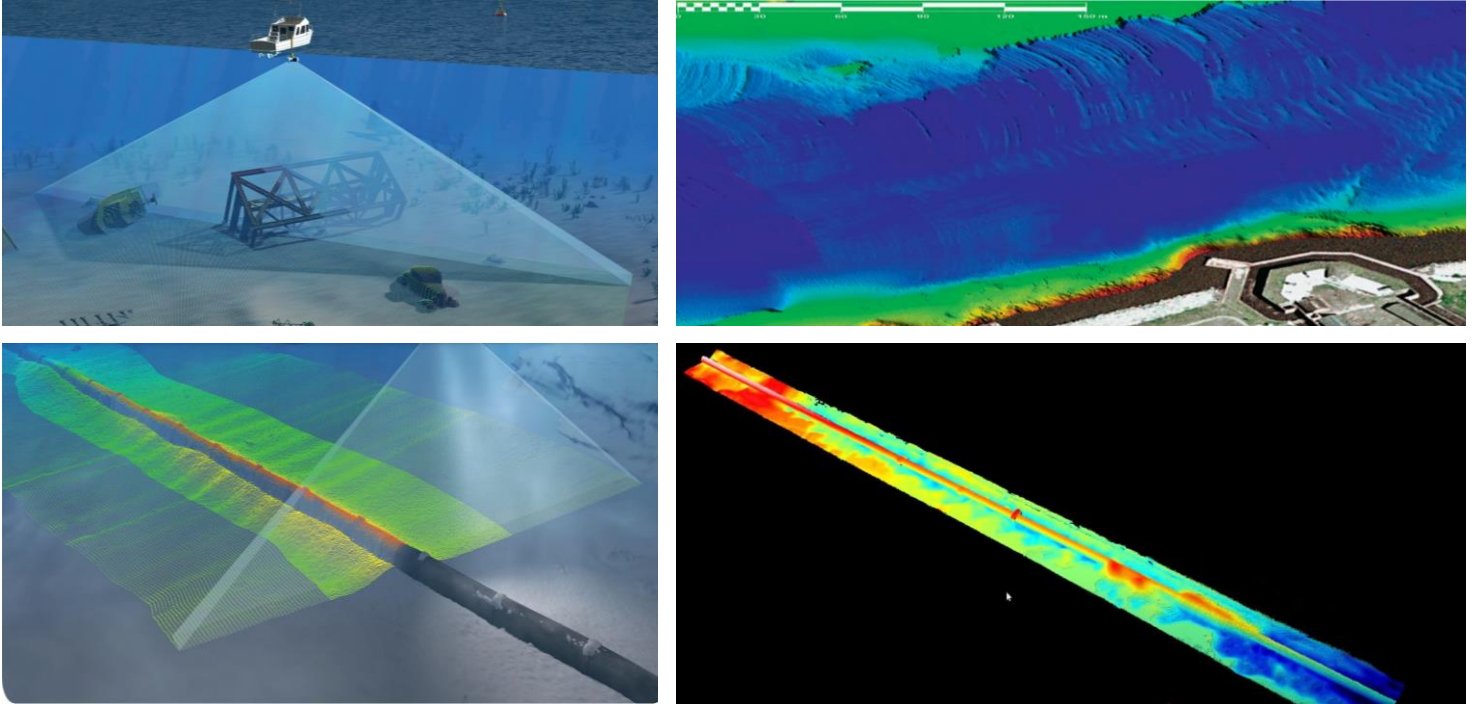
## WASSP Sörvey

WASSP ile standart işlemler sırasında Single-Beam sistemine göre 100 katına kadar kapsama alanı elde edersiniz. Proje sahası alt topoğrafyasını izleyebilir ve kayıt alabilirsiniz. Veri toplama, XYZ, GSF veya doğrudan hidrografik yazılım ile daha kolaydır. Ayrıca, Backscatter ve Yan Tarama Sonar (Side Scan Sonar) sistem içerisinde yer alır.



## WASSP DENİZ İNŞAAT SÖRVEY

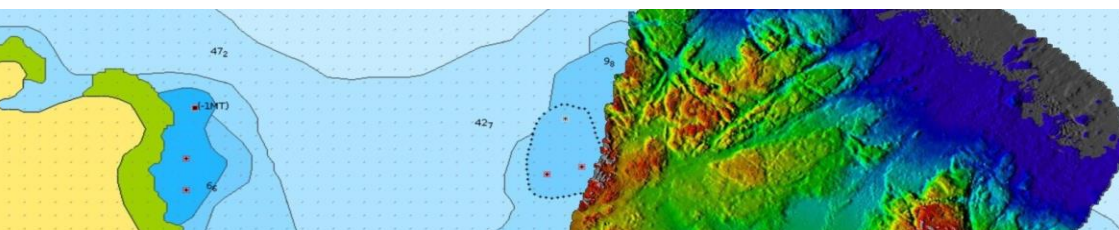
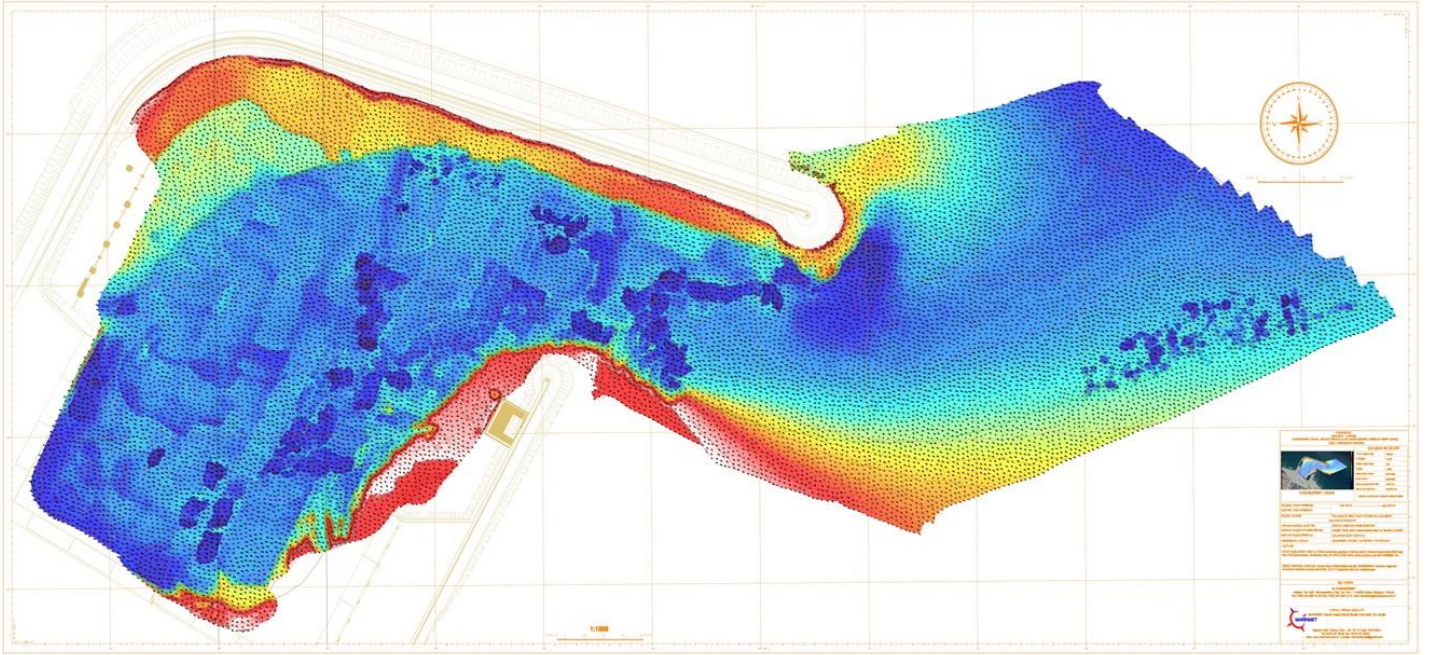
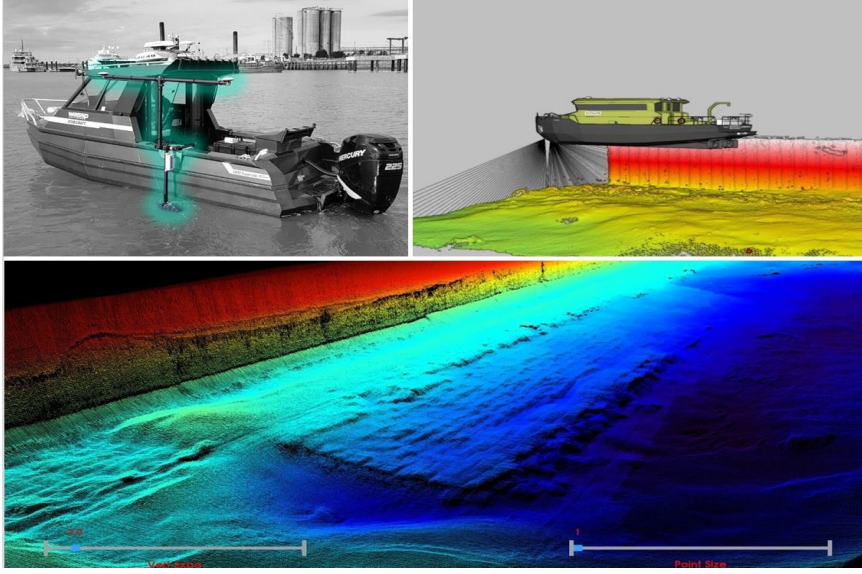
WASSP multibeam deniz inşaatları sırasında bir projenin durumunun sürekli kontrol edilmesini sağlar. İhtiyaç duyduğunuzda inşaat ilerledikçe görselleştirebilirsiniz. Ayrıca, denize düşürülmüş çapa vb. nesneleri bulabilir ve geri alabilirsiniz. Bu çalışmalar maliyet olarak ciddi tasarruf sağlar.





## WASSP DENİZ TARAMA SÖRVEYİ

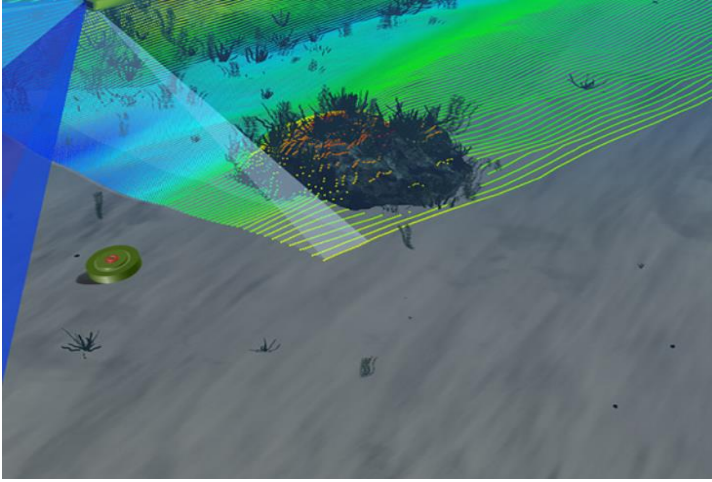
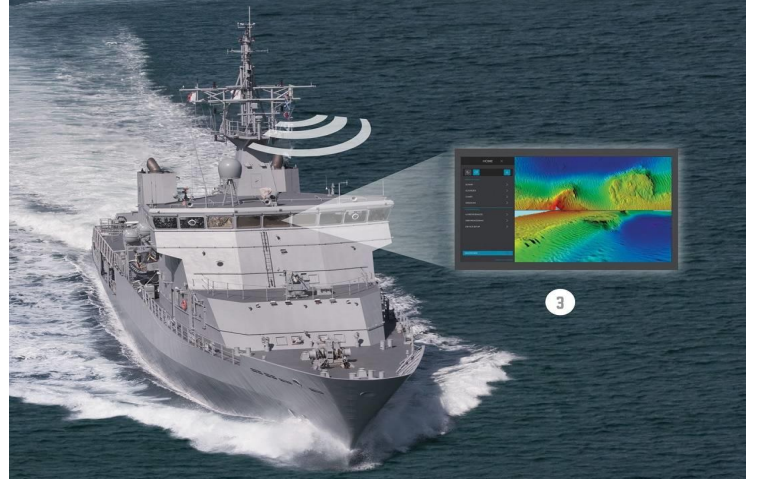
Bir alanı tarama veya dolgu, ilerlemenizi değerlendirmek ve gözden kaçırmış olabileceğiniz alanları belirlemek, görselleştirmek, Kesit- Kübaj oluşturmak gibi çalışmalarınızı çok hızlı ve güvenli bir şekilde yapabilirsiniz.





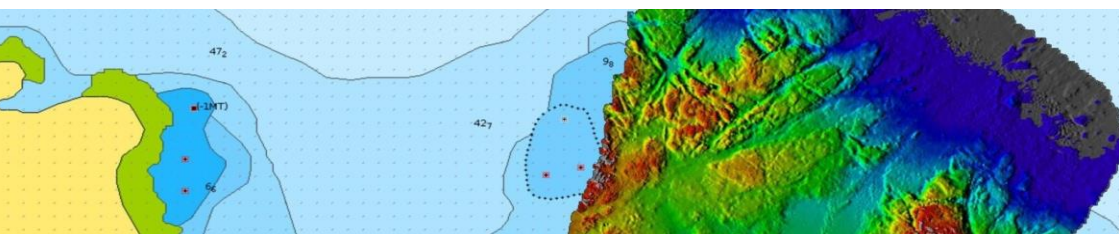
## WASSP SAVUNMA

WASSP W3 ile doğal afet sonrasında deniz tabanında oluşan hasarı kolayca tespit edebilirsiniz. Koşulları değerlendirmek için bir alanın haritasını son derece hızlı bir şekilde çizebilir, böylece ne zaman ve nerede ilerlemenin güvenli olduğunu bilirsiniz. Arama ve kurtarma gemileri cesetlerin, düşen aletlerin veya ekipmanların yerini tespit edebilir, eski eserleri keşfedebilir veya patlamamış bombaları çok daha verimli bir şekilde bulabilir.



## WASSP KEŞİF

Yeni bölgeleri keşfediyorsanız, 'alışılmıştın dışında' olan pek çok alanın haritası yıllar, on yıllar boyunca çıkarılmayacak veya Britanya Deniz Kuvvetleri'nin başlangıcından beri yapılan araştırmalara dayalı haritalara kullanılmış olabilir. Bu, güvenli geçişinizi sağlamak için yalnızca kendi oluşturduğunuz haritalara güvenebileceğiniz anlamına gelir. W3 ile misafirlerinizin dalmasını isteyebileceğiniz bir kayanın veya enkazın 3 boyutlu görüntüsünü elde edebilir veya etrafta bir denizaltı veya Uzaktan Kumandalı Araç (ROV) gezdirebilirsiniz. Ayrıca, daha önce kimsenin balık tutmadığı bir yere balık tutmak için mükemmel bir balık bulucudur.





## Eğitim

Ürünlerimiz için yerinde eğitim sağlıyoruz, aynı zamanda daha genel olarak çok ışınli sistemlerin kurulum, verilerin nasıl elde edileceği, nasıl kalibre edileceği ve işleneceği konusunda da eğitim sağlıyoruz.



## İLETİŞİM \* ULAŞIM

**Adres:** İstasyon Mah. Vatan Cad. Ceyhun Sok. Ahmet Algan Apt. No: 10/2 34940 Tuzla, İSTANBUL - TÜRKİYE  
**Tel:** +90 216 447 38 65 **Tel:** +90 532 525 87 53 **Tel:** +90 532 305 11 13  
**E-posta:** [info@marinmet.com.tr](mailto:info@marinmet.com.tr) **E-posta:** [marinmetsulti@gmail.com](mailto:marinmetsulti@gmail.com)



Denizcilik  
Profesyonel Uygulamaları





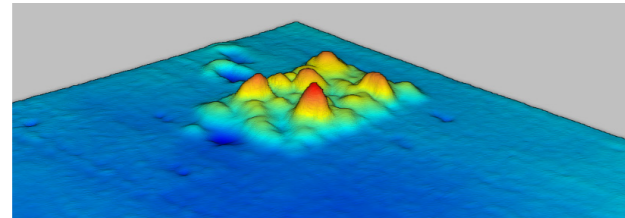
# THE WASSP S3 - READY TO WORK

The WASSP S3 Multibeam Echosounder (MBES) is purpose-built for survey and mapping and has been designed with the end user in mind. Simultaneously generating 120 degree swath at up to 100 pings per second and incorporating advanced signal processing from our new Real-time Processing Module (RPM) module, you see a complete and accurate picture of underwater bathymetry with ease. The S3 is one of the world's easiest to use professional IHO S-44 Standard Order 1a and Special Order compliant survey and mapping Multibeam Echosounder solutions available and is ideal for:

- Detailed Bathymetric Survey
- Port Survey and Channel Management
- Dredging
- Marine Infrastructure Inspection Planning & Inspection
- Wreck Exploration
- Search and Rescue Operations

## AFFORDABLE, PROFESSIONAL LEVEL MULTIBEAM

The S3 is one of the world's most cost effective, professional bathymetric survey and mapping multibeam echosounder solutions. Designed as a mid-level survey MBES, the S3 will meet your budget, operational needs and future technology roll-out. It lets you cover your survey area up to 100 times faster with a simple setup and intuitive user interface.



## 10 GREAT BENEFITS OF A WASSP S-SERIES SURVEY SYSTEM

1. Simplify your survey setup with our integrated and portable turnkey solutions
2. Ping rate of up to 100 times per second
3. Interface directly to your preferred survey software
4. IHO S-44 Standard Order 1a and Special Order Compliance
5. Choose the functions such as Backscatter or SideScan and Water Column with additional license options
6. Fast and simple configuration to reduce setup time
7. Export in WMBF, XYZ or GSF data to a large range of 3rd party software
8. Professional level Multibeam with up to 100 times coverage compared to Single beam
9. Easy to use CDX graphical user interface
10. Cost-effective solution for multiple applications

## NEW RPM MODULE

The new 2021 WASSP S3 introduces RPM (Real-time Processing Module) which enhances seafloor tracking and ping rates, to give more accuracy and detail in your surveys. The RPM module works as a license, processing data via the DRX unit, and allowing higher quality data to be exported for use with 3rd party survey applications. The RPM module can be used in conjunction with WASSP's own CDX interface software or directly with 3rd party software.



## ABOUT THE WASSP S3



IP66 DRX-32

The S3 is a multibeam sounder designed around the fully digital DRX transceiver with a wideband fairing transducer that can reach ranges over 350m.

Get a complete picture of the seafloor

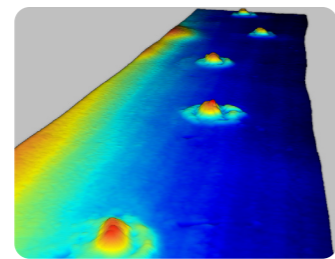
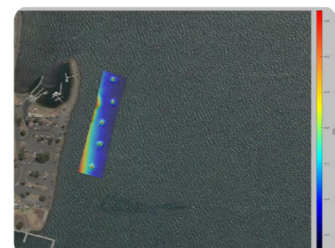
The S3 is accurate, versatile, easy-to-use and scalable to suit your survey mapping needs. With wideband CHIRP and multibeam technology, you can scan up to 120-degrees 3.5 times the depth swath port-to-starboard for a complete picture of seafloor bathymetry giving you unprecedented clarity. With WASSP as all echosounders, performance is about energy in the water and WASSP does this with long pulses across the full CHIRP Frequency giving many hits on the target to clearly identify the Water Column Targets and Seafloor.

## SOFTWARE INTEGRATION

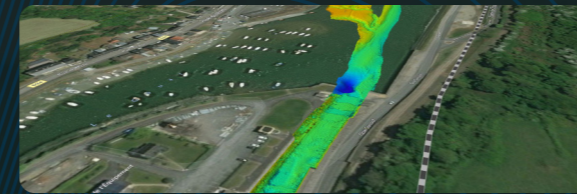
WASSP systems have been designed to seamlessly integrate with 3rd party industry leading hydrographic software including:

- HYPACK
- BEAMWORX
- EIVA
- QINSY
- SONARWIZ

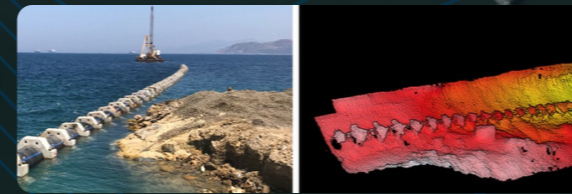
- Export to / Compatible with:
- ECHOVIEW
  - CT SYSTEMS VIKING
  - TOWER
  - GSF, XYZ & MORE



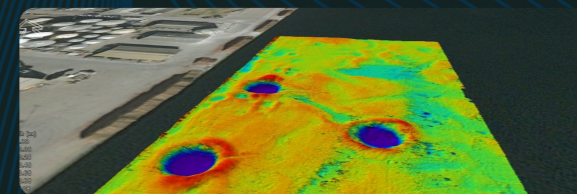
## S3 SURVEY APPLICATIONS



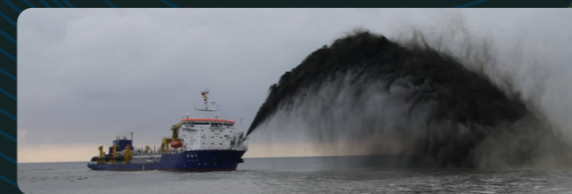
HYDROGRAPHIC



WORKBOAT



CONSTRUCTION



DREDGING

*“During initial trials, the WASSP Multibeam was able to profile ripples on the estuary floor up to 15cm in distance apart.”*

– KRISTOPHER KRASNOSKY, UNIVERSITY OF RHODE ISLAND PHD STUDENT AND RESEARCHER

THE FASTER AND MORE ACCURATE WASSP S3!

To add WASSP S-Series technology to your survey operations, contact your local dealer or email [sales@wassp.com](mailto:sales@wassp.com)



SEE IT ALL

## ALWAYS GOING BEYOND

WASSP is part of the ENL Group. With more than 75 years' experience, we're world leaders in marine sounder, radar and communications.

Based in the marine nation of New Zealand, which has one of the world's largest marine economic zones, ENL invests heavily in R&D to constantly push the boundaries. We develop software and hardware solutions for seabed surveying and mapping, defence, superyachts, commercial fishing and workboats.

Our passion and commitment to real innovation is what sets us apart. We consistently bring game-changing technology to market, with cost-effective products that are easy to operate to make your life at sea easier.

**UK OFFICE - ENL EUROPE LTD**  
Blackwater Marina, Esplanade  
Maylandsea, Essex, CM36AL, UK  
+44 1621 983 125

**AUCKLAND HEAD OFFICE**  
46 Hillside Rd, Wairau Valley  
Auckland, New Zealand  
+64 9 373 5595

**AUCKLAND SHOWROOM**  
23 Westhaven Drive  
Auckland, New Zealand  
+64 9 980 0291

**NELSON OFFICE/SHOWROOM**  
78 Vickerman St, Port Nelson  
Nelson, New Zealand  
+64 3 548 4987

[sales@wassp.com](mailto:sales@wassp.com) | [wassp.com](http://wassp.com)



A FURUNO COMPANY

CREATE YOUR OWN  
BATHYMETRY WITH THE  
WASSP S3  
MAP IT ALL



SEE IT ALL



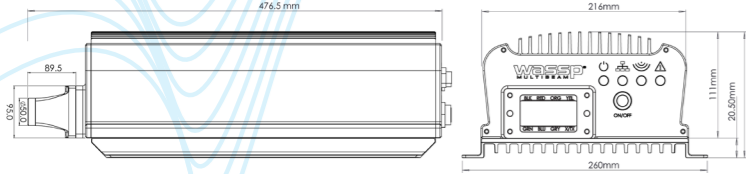
## WIDEBAND FAIRING TRANSDUCER

The highly sensitive WASSP Wideband Fairing Transducer has a user variable centre frequency and CHIRP bandwidth. With processing from very low comparable transmission power WASSP transducers give you very good clarity in both deep and shallow water. It can be mounted externally to many hull types with or without a fairing block (no custom-built box is needed). With its bolt-on design and drag-resistant shape, it's also a perfect solution for external over-the-side pole mounting allowing WASSP operation up to 20kn.

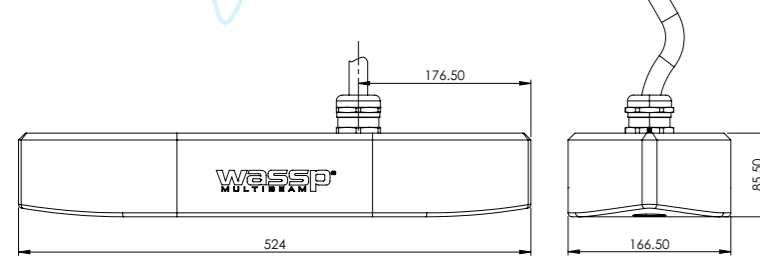


WIDEBAND FAIRING TRANSDUCER

## DIMENSIONS:



DRX - 32 DIMENSIONS



WIDEBAND FAIRING TRANSDUCER – DIMENSIONS

FULL SPECIFICATIONS*	S3
Transceiver type	IP66 DRX-32
Current transducer support	Wideband Fairing Transducer
Swath coverage (up to)	120°
Beams	224 (0.54° over 120°)
Default centre frequency	160kHz
Centre Frequency range	120-200kHz
Bandwidth (up to)	60kHz
Range resolution (best)	1.855 cm
Beam width port/starboard	4.5° (3.6° @200kHz)
Beam width fore/aft	3.2° (2.6° @200kHz)
Signal type	FM
Minimum depth/m	1m
Typical depth (90° or 2:1)	300m
Max depth (53° or 1:1)	350m
DC input	9-32V
Operating power consumption (average)	30W / 2.5Ah @12Vdc
Transducer cable length options	5m, 10m or 20m
Data connection	GbE
Operating temperature	0° to 50°
Environmental standards	IEC60945, MIL-STD-901
DRX mounted in Pelican case with IP66 sleeve	Optional
Transducer IP66 connectors	Optional
Integrated Survey Kit	Optional
Survey Pole Kit	Optional
Dependent on sound velocity	
Over sample range resolution mode license (best)	0.46 cm

SPECIFICATIONS DEPENDANT ON VARIETY OF EXTERNAL FACTORS, PLEASE SEE PRODUCT MANUAL FOR FULL TECHNICAL SPECIFICATIONS



## PACKAGE OPTIONS

The WASSP S3 is highly flexible in its ability to integrate with your existing setup or software systems. In addition to the basic S3 setup, there is also a range of options to allow you to choose your required combination of equipment and licenses from a standard processing unit to a full turnkey solution that can easily be deployed, no matter the vessel.

## S3r INTEGRATED

The S3r integrated solution provides you with a dual antenna RTK GNSS receiver with INS processing built in and SVS sensor for enhanced position and motion accuracy. With this system you can achieve compliance with IHO S-44 Standard and Special Order performance standards.

## S3Pr POLE KIT

Our portable pole kit combines with the S3r integrated package to provide a solution for portable setup on small vessels, all within a pair of transportable cases designed for ease of use while surveying in any location.

PC	RECOMMENDED (RPM)
OS	Windows 10
CPU	2.2Ghz, i5 6 Core or i7 4 Core/8 Threads
Memory	8GB
Graphics	DirectX11
Screen resolution	FHD-1920 x 1080
HDD/SSD	2TB
Network	Ethernet-GbE
Dual screen support	Yes
FEATURES	S3
Included	2D/3D Bathymetric Mapping Sonar View 3rd Party Survey Software Interface
Optional Licenses (indicative list only)	CDX (Required for RPM module) Backscatter Sidescan Water column targets
Datamanager	WMBF
File Types	XYZ GSF Echoview Data Export
Interfaces	PPS RS232 RS422 NMEA0183 Ethernet (Client connection)

## WASSP S SERIES

## S3r INTEGRATED SOLUTION

# S3r AN INTEGRATED SOLUTION

The WASSP S3r Solution is a fully integrated kit which includes all the core components required for a Multibeam Survey operation, designed to ensure functionality, ease of use and cost effectiveness, all while achieving accuracies required by international survey standards.

The S3r kit is an integrated option which includes the following components:

COMPONENT	OVERVIEW
Multibeam Echosounder Transducer	WASSP Wideband Fairing Transducer
MBES Processor (DRX)	WASSP IP66 DRX-32
RTK INS Sensor	Position, Heading, Pitch, Roll & Heave
Antenna	Dual Antenna GNSS RTK
SVS Antenna	Sound Velocity
UI	WASSP CDX with RPM
System Wiring Cables	Power, Ethernet, Sensor & Antenna

The WASSP S3r Solution integrates with a range of 3rd party software platforms including:



## THE WASSP S3r PACKAGE SPECIFICATIONS

<b>IP66 DRX-32</b>	Water resistant IP66 black box processor 9-12VDC 30w/2.5Ah consumption @12VDC Ping Rate upto 100 times per second	Depth range 1-300m IP66 Gland Attachment included Includes Cabling
<b>WIDEBAND FAIRING TRANSDUCER</b>	Centre Frequency adjustable by kHz from 120-200kHz Chirp Range upto +/- 30kHz WASSP Operation up to 20kn	Optional Fairing block for Hull fitting Cable Optional Plate for Pole fitting Cable Length - 5m/10m/20m
<b>RTK INS</b>	Ellipse Dual Antenna RTK GNSS / INS 0.05° Roll and Pitch (RTK) 0.2° Heading (Dual Antenna RTK GNSS L1/L2) Heave accuracy – 5cm or 5%	Immune to magnetic distortions 1 cm RTK GNSS Position
<b>SVS</b>	Range: 1375 - 1900m/s Resolution: 0.001m/s 100mm: Total max theoretical error ±0.017m/s	Voltage: 9 - 28V DC Power: 0.25W (SV) 0.35W (SV+Pressure)
<b>CDX WITH RPM</b>	Visualisation, Data processing & Control UI Data management Automatic inbuilt Notification system	RPM module can be run standalone with 3rd party software
<b>SURVEY LICENSE</b>	Includes an uncorrected data format that is required for interfacing to third party software such as HYPACK, BeamworX, QINSY, EIVA and WASSP Data Manager GSF output.	

## PACKAGE OPTIONS

The S3r solution package can be configured with a number of different options depending on your current component and boat configuration. Contact us to discuss a tailored package according to your needs

## WASSP S SERIES

## S3Pr POLE KIT

# S3Pr THE PORTABLE POLE KIT

The WASSP S3Pr pole kit takes portable surveying to a whole new level. A full kit is combined within 2 rugged cases allowing for easy transportation, but still giving the power and accuracy you would expect from a professional survey system.

Our low-cost adjustable and removable mounting kit is flexible enough to offer a range of mounting options for small boats giving you the flexibility you need when doing on-location mapping or utilising with a vessel of opportunity. Side-mounting or cross-boat mounting, you can do it all with a single pole package for the adaptability you need when surveying.



COMPONENT	DETAIL
S3r Kit	DRX-32, Wideband Fairing Transducer, RTK GNSS / INS Receiver, GNSS RTK Antenna, SVS, CDX UI Exterior: 62.9 x 39.3 x 20.9 cm
Anodised Aluminium Pole Tubes	50 x 1.1m (x 7) 50 x 1.0m (x 1) 50 x 0.5m (x 2) 50 x 0.4m (x 1) 50 x 0.3m (x 2)
Pelican 1555 Air Case	Exterior: 62.9 x 39.3 x 20.9 cm
Pelican 1745 Air Case	Exterior: 118.6 x 49.2 x 22.2 cm
Clamps	T Clamp (x 5) Sleeve Clamp (x 2) X Mount Clamp (x 2)
Mounting Plate	For Wideband Fairing Transducer

PLEASE SEE PRODUCT MANUAL FOR FULL TECHNICAL SPECIFICATIONS

## IHO COMPLIANCE

- IHO S-44 Standard 1B
- IHO S-44 Standard 1A
- IHO S-44 Special Order

## COMMON DEPLOYMENT METHODS

Gunnel Mount	Over-the-side attachment, utilises single gunnel and clamps
Crossbar Mount	Cross Boat installation, requires using supplied straps underneath boat
Transom Mount	Attachment to transom with supplied clamps and straps